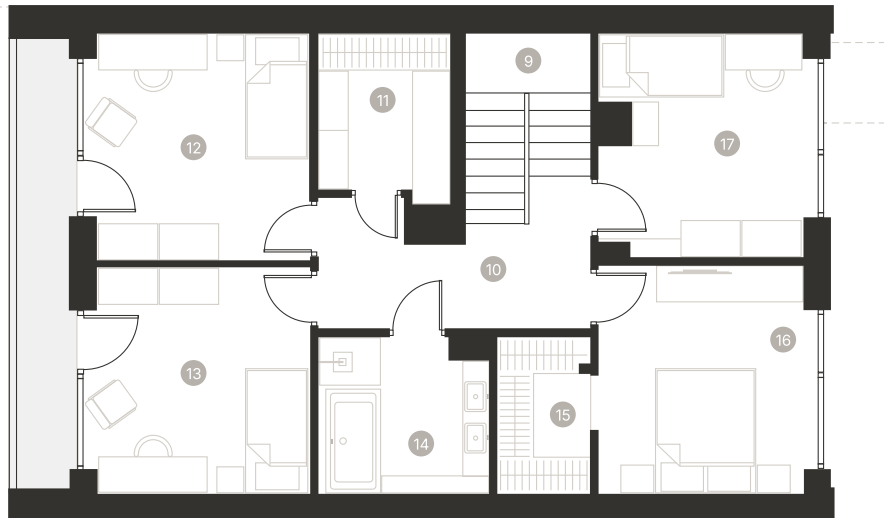


Parter

Powierzchnia użytkowa: 78,15 m²
(Powierzchnia podłogi: 80,22 m²)

1. Sień	5,82 m ²
2. Hol	5,56 m ²
3. Pokój	8,78 m ²
4. Łazienka	3,80 m ²
5. Pralnia + Kotłownia	7,46 m ²
6. Spizarnia	4,04 m ² (6,11 m ²)
7. Salon z jadalnią	34,74 m ²
8. Kuchnia	7,95 m ²

W nawiasie podana jest powierzchnia podłogi



Poddasze

Powierzchnia użytkowa: 72,13 m²
(Powierzchnia podłogi: 79,26 m²)

9. Schody	5,74 m ²
10. Hol	8,48 m ²
11. Garderoba	4,48 m ² (5,52 m ²)
12. Pokój	11,13 m ² (12,59 m ²)
13. Pokój	11,13 m ² (12,59 m ²)
14. Łazienka	6,40 m ² (6,75 m ²)
15. Garderoba	3,68 m ² (3,89 m ²)
16. Pokój	10,85 m ² (12,25 m ²)
17. Pokój	10,85 m ² (12,25 m ²)

W nawiasie podana jest powierzchnia podłogi

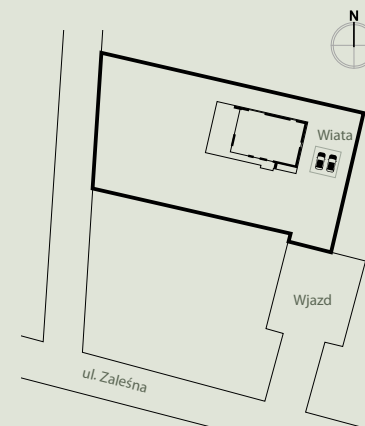
Dom w Borowinie

ul. Zaleśna 117,
05-520 Borowina-Kawęczynek

www.domwborowinie.pl



6 pokoi • powierzchnia domu: 159,48 m²
powierzchnia działki: 1129 m²



Inwestor

Giterum Development sp. z o.o.

Biuro sprzedaży

ul. Milenijna 43 lok. 2,
03-130 Warszawa

adres e-mail:

biuro@domwborowinie.pl

telefon:

+48 501 152 572

1) Wymiary pomieszczeń, lokalizacja przyborów sanitarnych oraz punktów instalacyjnych zostały podane na podstawie projektu budowlanego. W trakcie realizacji mogą wystąpić niewielkie różnice wymiarów i usytuowania elementów.
2) Powierzchnię użytkową lokalu określono zgodnie z obowiązującymi przepisami oraz normą PN-ISO 9836:2022-07. Podano ją w metrach kwadratowych, z dokładnością do dwóch miejsc po przecinku, dla stanu wykończonego na poziomie podłogi. Do powierzchni użytkowej nie wlicza się m.in. listew przypodłogowych, progów, otworów drzwiowych i okiennych oraz nisz w elementach zamykających.
3) Aranżacja przedstawiona na rzucie ma charakter poglądowy. Umeblowanie nie stanowi wyposażenia nabywanego lokalu.